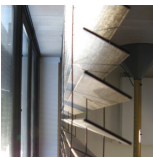

FICHE TECHNIQUE : VARIATIONS DE TEINTES ET DE VEINURES DES PRODUITS NATURELS



Cette fiche technique fournit des informations sur les variations de teintes et de veinures des produits issus du bois.

Le bois est un produit naturel. Chaque arbre est unique ; il se distingue par sa croissance, sa structure, sa veinure et sa teinte.

Le bois est un matériau vivant

Le bois employé pour la fabrication des lames de stores vénitiens est un produit naturel soumis à des variations de couleurs et de structures qui confèrent à chaque modèle ses caractéristiques spécifiques et son originalité. Ces variations visibles à la surface du bois et sur lesquelles l'homme n'a aucune influence sont inévitables. Elles peuvent avoir une incidence tant au niveau de la structure du bois (veinures, etc.) que de la tenue des couleurs mais n'ont aucune influence sur le bon fonctionnement du store.

Les stores vénitiens en bois commercialisés par des réseaux de distribution spécialisés et fabriqués sur mesure sont des produits haut de gamme. Néanmoins, en l'état actuel des techniques de fabrication et de traitement du bois, la stabilité des formes et l'uniformité des couleurs comportent certaines limites.

Bois laminé

Les différences qui apparaissent à la surface du bois et au niveau des teintes sont également typiques du bois lamellé-collé. Liées au processus de fabrication, elles sont quasi inévitables et dépendent des caractéristiques propres au matériau utilisé.

Conditions environnantes

La perception de la teinte dépend également de facteurs environnementaux (par exemple type de lumière, éclairage ambiant).

Cet effet, qualifié de « métamérie » dans le jargon technique, doit obligatoirement être pris en compte lors de l'évaluation d'une différence de teinte. On observe également ce phénomène en cas d'achat de vêtements, lorsque la couleur est perçue totalement différemment à la lumière du jour et à la lumière artificielle du magasin.

Assurance qualité

Des modèles de référence sont définis conjointement avec les fournisseurs pour la teinte, la veinure et la structure. Nous effectuons un contrôle de nos produits en tenant compte des limites de tolérances admises.



Association Suisse des distributeurs de protections solaires intérieures

Résumé des points essentiels

- Les différences de teintes et de veinures sont typiques du bois et du bois lamellécollé.
- Lors de l'évaluation des différences de teintes, les conditions d'éclairage spécifiques de l'environnement jouent également un rôle important.
- Dans le cadre de l'assurance qualité, on procède à une comparaison par rapport à un modèle de référence pour la teinte, la veinure et la structure.

Toute reproduction, exploitation, diffusion ou mémorisation nécessite le consentement écrit préalable et révocable de l'auteur.